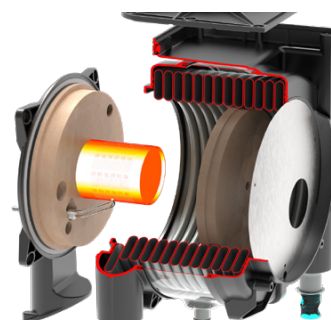
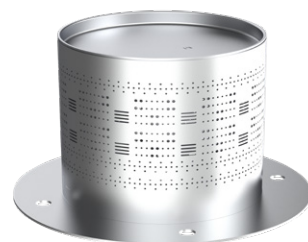
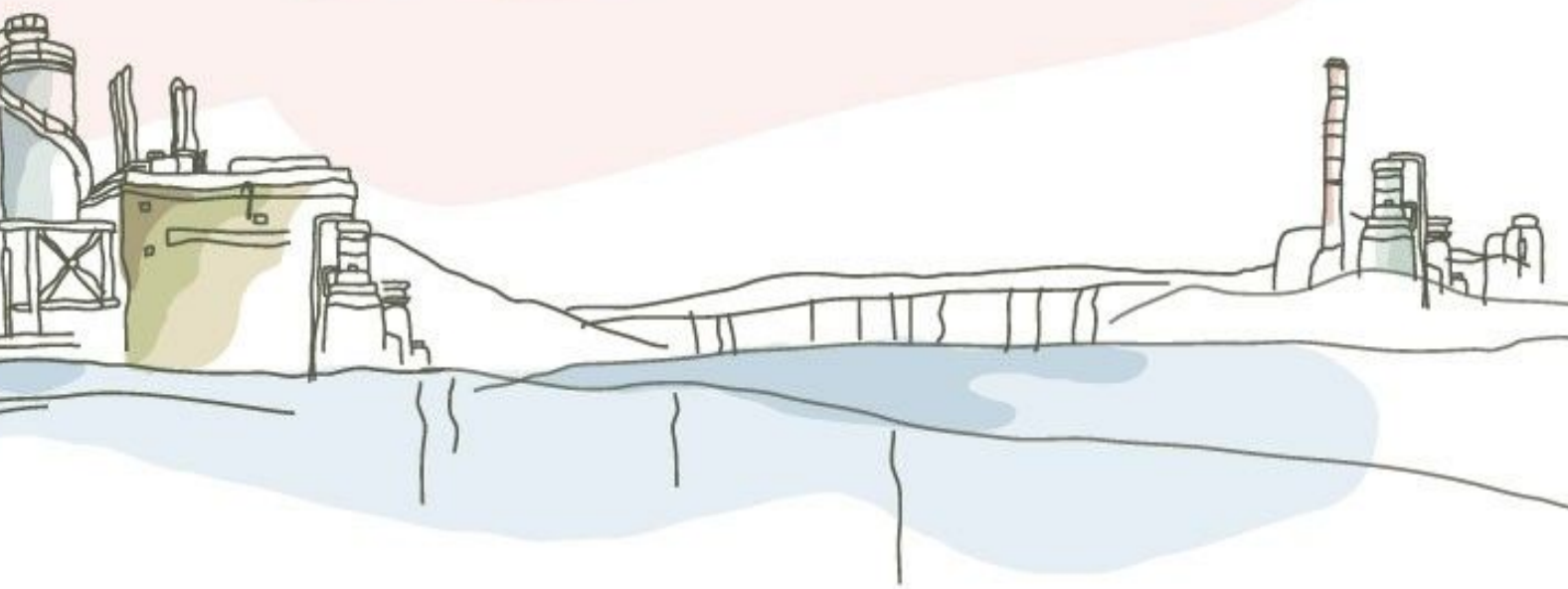


МОДУЛЬ-Т



КОТЕЛ НАРУЖНОГО РАЗМЕЩЕНИЯ
КНР KoMod (КоМод) МАХІ 20-37 кВт
на базе конденсационных котловых
блоков СОРА ЕОМІХ



Котёл наружного размещения "KoMod Maxi"

Эффективное и экономичное решение для выбора источника теплоснабжения 20-37 кВт.

Что такое котёл наружного размещения КНР KoMod (КоМод):

- * утепленный модуль
- * один газовый настенный конденсационный котел (котловой блок)
- * система удаления дымовых газов
- * газовая система (включая систему автоматического контроля загазованности)
- * тепломеханическая часть
- * опции: система удаленного управления ZONT / бойлер косвенного нагрева / система водоподготовки

Утепленный модуль КНР KoMod (КоМод):

- * металлокаркас из трубы квадратной 40*40
- * сэндвич панели с наполнителем из минеральной ваты 50 или 100 мм
- * дверь металлическая утепленная противопожарная
- * обогреватель электрический взрывозащищенный с термостатом
- * освещение и точка электропитания

Котловой блок – котел настенный конденсационный COPA EOMIX (PLUS):

- * нормативный КПД: до 108%
- * радиальный теплообменник из нержавеющей стали
- * модулируемая горелка (от 17 до 100%) с предварительным смешиванием (премиксная)
- * встроенный насос: EOMIX - 3 скорости / EOMIX PLUS - с частотным управлением
- * 3-ходовой переключающий клапан (ГВС)
- * варианты приготовления ГВС:
 - отсутствует
 - одноконтурный с бойлером косвенного нагрева
 - комбинированный (двухконтурный) с встроенным пластинчатым теплообменником
- * OpenTherm

Газовая автоматика КНР KoMod (КоМод):

- * система контроля загазованности СКЗ "Кристалл" на природный газ(метан) и на угарный газ (CO)
- * клапан КГБ-УИ ДУ 20 - автоматический электромагнитный

Автоматика удаленного управления ZONT (опция):

- * дистанционно управляет режимами работы котла
- * автоматическая работа по заданному алгоритму и расписанию
- * моментальные сигналы об ошибках работы котла, сбоях в работе системы
- * оповещение с датчиков
- * личный кабинет позволяет разграничить права пользователей

Номенклатура КНР KoMod (КоМод):

- * KoMod C/1 20 – один котловой блок COPA EOMIX 20 кВт
- * KoMod C/1 24 – один котловой блок COPA EOMIX 24 кВт
- * KoMod C/1 35 – один котловой блок COPA EOMIX 35 кВт
- * KoMod СК/1 24 – один котловой блок COPA EOMIX комбинированный 24 кВт
- * KoMod СК/1 35 – один котловой блок COPA EOMIX комбинированный 35 кВт
- * KoMod CP/1 25 – один котловой блок COPA EOMIX PLUS 25 кВт
- * KoMod CP/1 32 – один котловой блок COPA EOMIX PLUS 32 кВт
- * KoMod CP/1 37 – один котловой блок COPA EOMIX PLUS 37 кВт
- * KoMod СРК/1 25 – один котловой блок COPA EOMIX PLUS комбинированный 25 кВт
- * KoMod СРК/1 32 – один котловой блок COPA EOMIX PLUS комбинированный 32 кВт
- * KoMod СРК/1 37 – один котловой блок COPA EOMIX PLUS комбинированный 37 кВт

Экономия на капитальных затратах КНР KoMod (КоМод):

- * изделие полной заводской готовности
- * не требуется выполнять «лишние» разделы проектов
- * размещается вне здания
- * варианты размещения: легкий фундамент / винтовые сваи / кронштейн на стену
- * отсутствие громоздкого дымохода
- * возможно приобретение в лизинг как оборудование

Модуль-Т 8 (912) 745-86-29

(3412) 72-10-10

производство котлов наружного размещения КНР KoMod (КоМод) в г. Ижевск

Котловой блок COPA EOMIX / EOMIX PLUS



COPA EOMIX



COPA EOMIX PLUS

ПРЕИМУЩЕСТВА КОТЛОВ EOMIX / EOMIX PLUS

- + Высокая эффективность, класс энергопотребления А
- + Низкая частота тактования даже при малом отборе тепла
- + Долговечность и эффективность благодаря использованию теплообменников из высококачественной кислотостойкой нержавеющей стали
- + Устойчивость к колебаниям давления газа и напряжения
- + Высокая степень комфорта при приготовлении горячей воды, как с помощью пластинчатого теплообменника (комбинированный котел), так и с помощью емкостного водонагревателя косвенного нагрева (одноконтурный котел)
- + Контроллер с возможностью работать как в погодозависимом режиме так и в режиме с постоянной температурой или по комнатной температуре
- + Технология предварительного смешивания: высокоэффективное сгорание достигается за счет смешивания газа и воздуха, перед подачей в горелку оптимальным образом. Подача смеси осуществляется частотно-регулируемым вентилятором, потребляющим минимальное количество электрической энергии
- + Низкий уровень шума благодаря внутреннему покрытию мягким изоляционным материалом для тепло- и звукоизоляции
- + 14 различных систем безопасности
- + Цифровая настройка мощности: в зависимости от размера дома и тепловых потерь можно настроить различные параметры мощности и обеспечить, таким образом, высокую эффективность, потребляя мощность в необходимом количестве
- + Эко/комфортный режим: более экономичное отопление достигается в режиме Eco, а более быстрое прогревание - в режиме Comfort



Тепловая ячейка котла и премиксная горелка

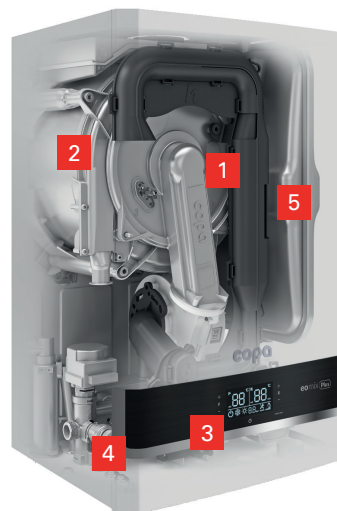
Низкий уровень выбросов вредных веществ и стабильно высокий КПД

Горелка полного предварительного смешивания обеспечивает максимальную эффективность и надежность котлов. С диапазоном модуляции от 17-100% и оптимальной стабильностью пламени, она точно регулирует выработку тепла в соответствии с текущими требованиями. Таким образом, предотвращается работа горелки в режиме старт-стоп,

повышается комфортность обогрева, минимизируются потери в системе и сокращаются выбросы вредных веществ в окружающую среду. Все это в свою очередь также обеспечивает максимальную эффективность - расчетный КПД до 97,8% (Hs).

Радиальный теплообменник из нержавеющей стали: Эффективный и долговечный

Устойчивый к коррозии радиальный теплообменник из нержавеющей стали является одним из ключевых компонентов котла Eomix Plus. С сечением спирали теплообменника в $\varnothing 10,5$ он обеспечивает высокую производительность, а бесшовная моноблочная конструкция продлевает его срок службы. Теплообменник устойчив к агрессивному конденсату, который образуется в работе из дымовых газов.



EOMIX PLUS

- 1 Премиксовая горелка
- 2 Радиальный теплообменник из нержавеющей стали
- 3 ЖК-дисплей с сенсорными кнопками управления
- 4 Энергоэффективный насос с плавным регулированием частоты вращения
- 5 Расширительный бак

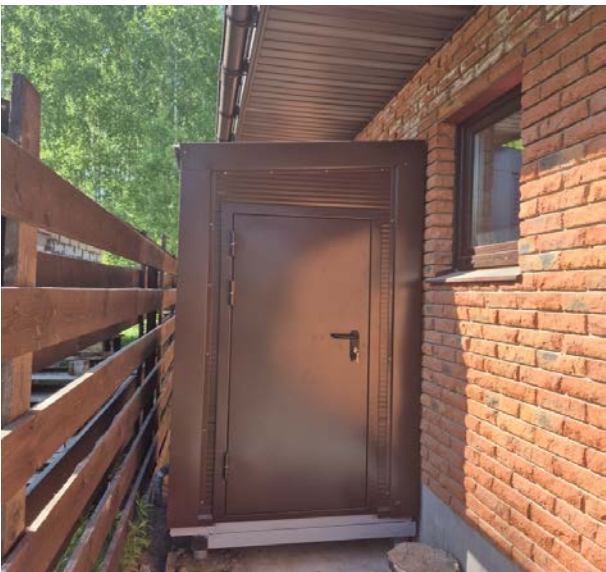
Модуль-Т 8 (912) 745-86-29

производство котлов наружного размещения КНР KoMod (КоМод) в г. Ижевск

(3412) 72-10-10

КНР "KoMod Maxi" C(CK)/1

Технические данные						
	C/1 20		C/1 24	CK/1 24	C/1 35	CK/1 35
Котловой блок СОРА EOMIX, шт/кВт	1/20		1/24		1/35	
Котловой блок СОРА EOMIX комбинированный, шт/кВт				1/24		1/35
Диапазон номинальной тепловой нагрузки, кВт	от 4,2 до 20,1		от 7,5 до 25,0		от 8,5 до 27,5	
Диапазон тепловой мощности при 50/30, кВт	от 4,5 до 21,1		от 4,5 до 25,5		от 4,7 до 33,5	
Диапазон тепловой мощности при 80/60, кВт	от 4,1 до 19,7		от 4,1 до 23,6		от 4,7 до 31,3	
Максимальная тепловая мощность при нагреве воды, кВт				27,5		35,7
Диапазон модуляции, %	1:4,7		1:5,7		1:6,4	
КПД при 50/30, %	97,3/108,3		97,5/108,5		97,8/108,8	
КПД при 80/60, %	87,4/98,4		87,8/98,8		88,3/99,3	
Рабочее давление теплоносителя, бар	0,8-3,0					
Минимальная температура подачи	30					
Максимальная температура подачи	85					
Настройка аварийного термостата, С	95					
Мембранный расширительный бак, л	8					
Макс. кол-во конденсата (50/30°С), л/мин	1,3		1,5		1,8	
Тип насоса	15/65			15/75		
Тип газа	G20					
Давление газа (G20/G30)	20/37					
Потребление газа мин/макс, м3/ч (G20)	0,68/2,43		0,68/2,71		0,79/3,83	
Номинальный расход в режиме приготовления горячей воды при дельта Т= 30, л/мин				13,5		16,1
Минимальный расход в режиме приготовления горячей воды при дельта Т= 30, л/мин				2		2
Температура горячей воды мин/макс, С				30/65		30/65
Давление с системе водоснабжения мин/макс, бар				0,5/9,0		0,5/9,0
Подключение подающей/обратной магистрали, Ду, дюйм	3/4					
Подключение газовой линии, Ду, дюйм	3/4					
Электропитание, В/Гц	230/50					
Электрическая мощность	600					
Материал теплообменника	нерж.сталь					
Класс энергоэффективности	А					
Размеры (ШxГxВ), мм	1250x1250x2400					
Масса, кг						



Модуль-Т 8 (912) 745-86-29

производство котлов наружного размещения КНР KoMod (KoMod) в г. Ижевск

(3412) 72-10-10

КНР "KoMod Maxi" CP(CPK)/1

Технические данные						
	CP/1 25	CPK/1 25	CP/1 32	CPK/1 32	CP/1 37	CPK/1 37
Котловой блок СОРА EOMIX PLUS, шт/кВт	1/25		1/32		1/37	
Котловой блок СОРА EOMIX PLUS комбинированный, шт/кВт		1/25		1/32		1/37
Диапазон номинальной тепловой нагрузки, кВт	от 4,1 до 24,2		от 4,6 до 33,0		от 9,5 до 36,2	
Диапазон тепловой мощности при 50/30, кВт	от 4,4 до 25,7		от 5,1 до 33,8		от 10,0 до 37,4	
Диапазон тепловой мощности при 80/60, кВт	от 4,0 до 23,9		от 4,5 до 32,1		от 9,0 до 35,0	
Максимальная тепловая мощность при нагреве воды, кВт	27,7		34,6		40,2	
Диапазон модуляции, %	1:5,8		1:6,6		1:3,7	
КПД при 50/30, %	97,3/108,3		97,5/108,5		97,8/108,8	
КПД при 80/60, %	87,4/98,4		87,8/98,8		88,3/99,3	
Рабочее давление теплоносителя, бар	0,8-3,0					
Минимальная температура подачи	30					
Максимальная температура подачи	85					
Настройка аварийного термостата, С	95					
Мембранный расширительный бак, л	8					
Макс. кол-во конденсата (50/30°С), л/мин	1,3		1,5		1,8	
Тип насоса	15/75					
Тип газа	G20					
Давление газа (G20/G30)	20/37					
Потребление газа мин/макс, м3/ч (G20)	0,44/2,5		0,49/3,55		1,02/3,89	
Номинальный расход в режиме приготовления горячей воды при дельта Т= 30, л/мин	13,5		16,1		20,4	
Минимальный расход в режиме приготовления горячей воды при дельта Т= 30, л/мин	2		2		2	
Температура горячей воды мин/макс, С	30/65		30/65		30/65	
Давление с системе водоснабжения мин/макс, бар	0,5/8,0		0,5/8,0		0,5/8,0	
Подключение подающей/обратной магистрали, Ду, дюйм	3/4					
Подключение газовой линии, Ду, дюйм	3/4					
Электропитание, В/Гц	230/50					
Электрическая мощность	600					
Материал теплообменника	нерж.сталь					
Класс энергоэффективности	А					
Размеры (ШxГxВ), мм	1250x1250x2400					
Масса, кг						



Модуль-Т 8 (912) 745-86-29

(3412) 72-10-10

производство котлов наружного размещения КНР KoMod (KoMod) в г. Ижевск

Котёл наружного размещения КНР "KoMod Maxi"

Эффективное и экономичное решение для выбора источника теплоснабжения 20-37 кВт.

Прайс-лист

КНР "KoMod Maxi" С/1, СК/1	С/1 20	СК/1 20	С/1 24	СК/1 24	С/1 35	СК/1 35
Котловой блок СОРА ЕОМIX, шт/кВт	1/20		1/24		1/35	
Котловой блок СОРА ЕОМIX комбинированный, шт/кВт				1/24		1/35
Цена тыс.руб	310		316	316	320	320

КНР "KoMod Maxi" СР/1, СРК/1	СР/1 25	СРК/1 25	СР/1 32	СРК/1 32	СР/1 37	СРК/1 37
Котловой блок СОРА ЕОМIX PLUS, шт/кВт	1/25		1/32		1/37	
Котловой блок СОРА ЕОМIX PLUS комбинированный, шт/кВт		1/25		1/32		1/37
Цена тыс.руб	320	320	330	330	342	342

Прайс-лист опции

КНР "KoMod Maxi"	Цена тыс.руб
Водоподготовка Установка умягчения кабинетного типа Nature Water Soft- XBI	60
ГВС Бойлер Royal Thermo Aquatec Inox F100	50
ZONT	30

Модуль-Т 8 (912) 745-86-29

производство котлов наружного размещения КНР KoMod (KoMod) в г. Ижевск

(3412) 72-10-10

**СЕРТИФИКАТ СООТВЕТСТВИЯ**

№ ЕАЭС KG417/052.RU.02.14151
Серия KG № 0230993

ОРГАН ПО СЕРТИФИКАЦИИ Общество с ограниченной ответственностью "Центр Сертификации Аурум"
Аттестат аккредитации № KG417/КЦА.ОСП.052
Место нахождения: 720044, Кыргызская Республика, город Бишкек, улица Ахунбаева, дом 165, 13 этаж, офис №7
Телефон: +312880252 Адрес электронной почты: ocaurum@mail.ru

ЗАЯВИТЕЛЬ ОБЩЕСТВО С ОГРАНИЧЕННОЙ ОТВЕТСТВЕННОСТЬЮ "МОДУЛЬ-Т"
Место нахождения и адрес места осуществления деятельности: 426033, Россия, Удмуртская Республика, город Ижевск городской округ, город Ижевск, улица 30 Лет Победы, дом 46, офис 2, основной государственный регистрационный номер 1231800011035
Телефон: +7(3412) 72-10-10 Адрес электронной почты: komod-log@mail.ru

ИЗГОТОВИТЕЛЬ ОБЩЕСТВО С ОГРАНИЧЕННОЙ ОТВЕТСТВЕННОСТЬЮ "МОДУЛЬ-Т"
Место нахождения: 426033, Россия, Удмуртская Республика, город Ижевск городской округ, город Ижевск, улица 30 Лет Победы, дом 46, офис 2
Адрес места осуществления деятельности по изготовлению продукции: 426006, Россия, Республика Удмуртская, город Ижевск, улица Олега Кошевого, дом 20А

ПРОДУКЦИЯ Котлы отопительные газовые наружного размещения (КНР), мощностью от 24 до 2000 кВт, моделей: KoMod Mini (КоМод Мини), KoMod Maxi (КоМод Макси), KoMod Pro (КоМод Про) с маркировкой "KoMod", изготовленной в соответствии с ТУ 25.30.11-002-53264905-2025 «Котел газовый водогрейный наружного размещения марки «KoMod».
Серийный выпуск

КОД ТНВЭД ЕАЭС 8403109000

СООТВЕТСТВУЕТ ТРЕБОВАНИЯМ

Технического регламента Таможенного союза "О безопасности аппаратов, работающих на газообразном топливе" (ТР ТС 016/2011)

СЕРТИФИКАТ ВЫДАН НА ОСНОВАНИИ протокола испытаний № 3.01.К-252.03 от 16.09.2025 года, выданного Испытательным центром ТОО "Прикаспийский Центр Сертификации", уникальный номер записи об аккредитации в реестре аккредитованных лиц КЗ.Т.02.0199

Акта анализа состояния производства №12663-СС/08-2025 от 06.08.2025, выданного ОС ОсОО "Центр Сертификации Аурум" (уникальный номер записи об аккредитации в реестре аккредитованных лиц KG417/КЦА.ОСП.052) эксперт, подписавший акт анализа состояния производства - Азаматова Бегимай Таалайбековна
Схема сертификации: 1с

ДОПОЛНИТЕЛЬНАЯ ИНФОРМАЦИЯ ГОСТ 20548-93, ГОСТ 30735-2011. Условия и срок хранения, срок службы указаны в прилагаемой к продукции эксплуатационной документации. Действие сертификата соответствия распространяется на продукцию, произведенную с даты изготовления испытанного образца: июль 2025 года.

СРОК ДЕЙСТВИЯ С 18.09.2025 **ПО** 17.09.2030 **ВКЛЮЧИТЕЛЬНО**

Руководитель (уполномоченное лицо) органа по сертификации

(подпись)

Аскарров Байзак Болотбекович
(ФИО)

Эксперт (эксперт-аудитор)
(эксперты (эксперты-аудиторы))

(подпись)

Исаев Эркин Адикович
(ФИО)





ООО МОДУЛЬ-Т

УР, г. Ижевск, 30 лет Победы, 46

модуль-т.рф

komod-log@mail.ru

t.me/komod_knr

(3412) 72-10-10, 8 (912) 745-86-29